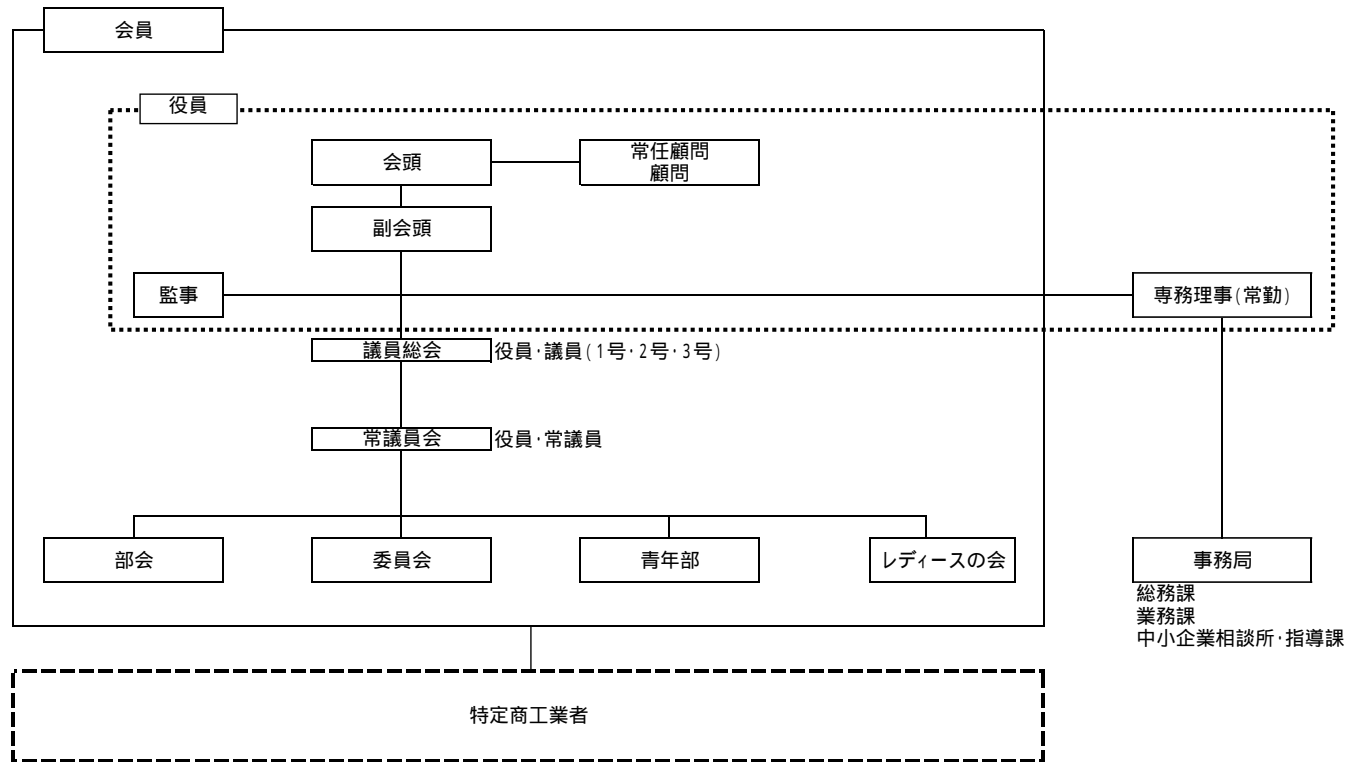


## 総社商工会議所 組織図



### 総社商工会議所 組織

<b>役員定数</b>	<b>議員定数</b> 60名
会 頭 1名	1号議員 32名(選挙選任)
副会頭 2名	2号議員 20名(部会選任)
専務理事 1名	3号議員 8名(議員協議会選任)
常議員 20名	
監 事 3名	<b>役員・議員任期</b> 3年
常任顧問 2名	
顧 問 6名	
事務局員 11名	